



FICHE INSTALLATION ESCAPE GAME : « LA CASA DE TAGADA »

1

Le coffre-fort

Installer le **coffre-fort** dans l'Escape Game



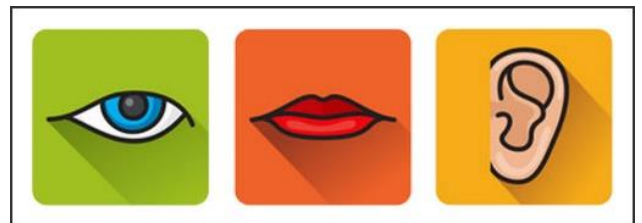
Mettre des **Fraises Tagada** dans le coffre



Enregistrer le **code** du coffre (ou cadenas)



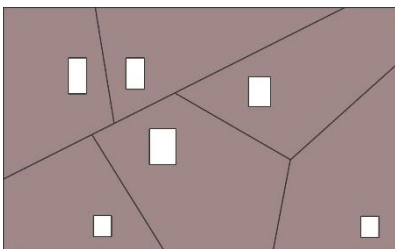
Poser l'**indice ordre du code** à côté du coffre



2

Installation du « Parcours 1 »

Découper le **Puzzle à trous**



Mettre les morceaux dans un **coffre** avec un **cadenas** à code



Enregistrer le **code** du cadenas

159

Afficher l'**horloge** dans l'Escape Game



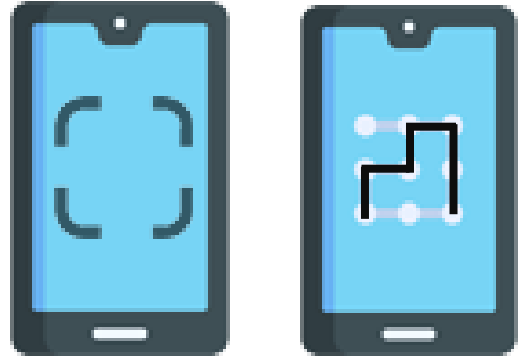
Afficher dans l'Escape Game les **Affiches Publicitaires**



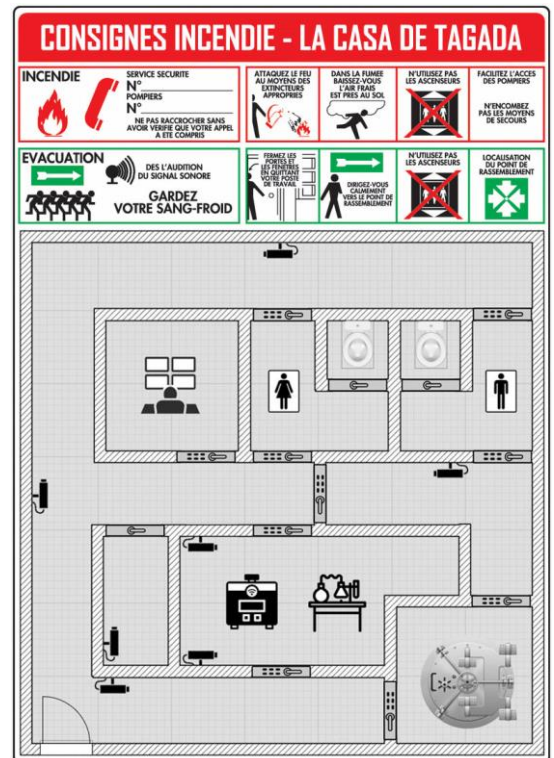
3

Installation du « Parcours 2 »

- Ouvrir une application **Lecteur de QR Codes**
- Créer le schéma de verrouillage du **téléphone**
- Mettre le **téléphone** dans l'Escape Game
- Mettre la page de **Journal** dans l'Escape Game



- Mettre les **Consignes incendie** dans l'Escape Game



- Faire une **tâche** sur le **QR Code** du **Journal**
- Mettre un du **Sopalin** dans l'Escape Game



4

Installation du « Parcours 3 »

- Mettre un **coffre à clé** dans l'Escape Game
- Mettre l'**Énigme couleurs** dans le **coffre à clé**



- Fermer le **coffre à clé** et cacher la **clé** dans l'Escape Game



- Cacher **7 Bonbons oranges**



- Cacher **5 Bonbons jaunes**



- Cacher **4 Bonbons rouges**

